

# Neue Wege

in der Betrieblichen Gesundheits-Förderung

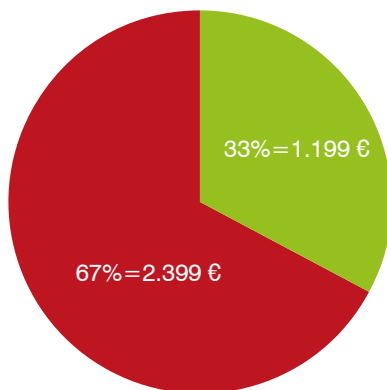


# Herausforderung Gesundheit

- 278 Mrd. € für **Gesundheitsausgaben** in Deutschland im Jahr 2009, entspricht 12% des Brutto-Inlandsprodukts mit weiter steigender Tendenz<sup>1</sup>
- Zunehmende **Überalterung**: in 2040 entspricht die Gruppe der 50 – 65jährigen ca. 40% der deutschen Erwerbsbevölkerung<sup>1</sup>
- **Präsentismus** verursacht 2/3 der Kosten, die durch Krankheit entstehen – entspricht ca. 2.399 € pro Jahr und Mitarbeiter zzgl. der Kosten für **Absentismus**<sup>1</sup>
- Anstieg der **psychischen Erkrankungen** um **60%** in den letzten 10 Jahren<sup>2</sup>, insbesondere: chronische Erschöpfung und **Burn-out**
- Findung und Bindung **geeigneter Fachkräfte** wird immer mehr auch eine Frage der Unternehmensangebote für **Gesundheits-Förderung**<sup>1</sup>

<sup>1</sup> Quelle: Studie „Vorteil Vorsorge“ booz+co. + Felix Burda-Stiftung 2011

<sup>2</sup> Quelle: Vortrag + Studie AOK Ostwürttemberg 2013



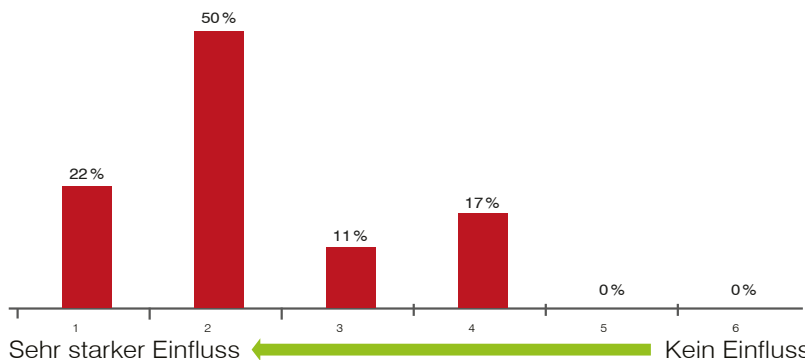
■ Präsentismus ■ Absentismus

# Erfolgsfaktor

## Betriebliche Gesundheits-Förderung

- **Präventionsmaßnahmen** senken die Krankheitskosten und steigern **Mitarbeiter-Produktivität**
- 76% der Ausfälle durch **chronische Erkrankungen** können durch Prävention verhindert werden (Prof. Peter Oberender, Universität Bayreuth)
- **Senkung** der Arbeitsunfähigkeitszeiten um 30% - 40% durch geeignete Maßnahmen im Unternehmen (Bundesanstalt für Arbeitsschutz und Arbeits-Medizin)
- Jeder in betriebliche Prävention **investierte Euro zahlt** sich volkswirtschaftlich mit **5 bis 16 Euro aus**
- **72%** der befragten Unternehmen gaben an, dass betriebliche Vorsorge einen starken oder sehr **starken Einfluss im Wettbewerb** um Arbeitskräfte besitzt

Quelle: Studie „Vorteil Vorsorge“ booz+co. + Felix Burda-Stiftung 2011



Quelle: Booz & Company Befragung. Angaben in Prozent der befragten Unternehmen

Welchen Einfluss hat der „War for Talent“ auf die betriebliche Vorsorge?



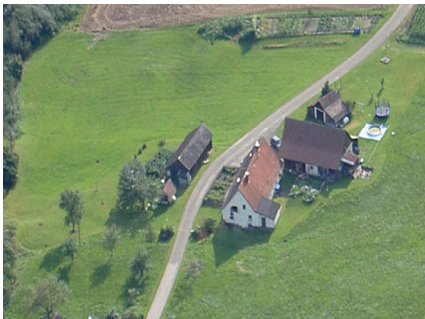
Das Zentrum Scheuensägmühle mit seinem Team setzt sich zusammen aus **erfahrenen Gesundheits- und Lebensberatern**.

Die Erkenntnisse, welche in das Konzept für **betriebliches Gesundheits-Management** und **-Förderung** einfließen, wurden in Großkonzernen (u.a. Telekom, MobilCom, Servier Deutschland, Astra Zeneca), Kliniken (u.a. Lungenfachklinik, Städt. Kliniken Eberstadt, Elisabethenstift, KKH Wittgenstein), ambulante Operationszentren, sowie in der Speziellen Schmerztherapie und besonders in Unternehmen des Mittelstandes, gesammelt.

Wir bieten:

- **Computergestützten Gesundheits-Check**
- **Unterstützte Regeneration**
- **Zell-Entgiftung & Zell-Ernährung**

Die Angebote können sowohl in **Einzelterminen** im Zentrum Scheuensägmühle, als auch für **Firmen-Gesundheits-Tage** wahrgenommen werden.



Das Zentrum Scheuensägmühle liegt eingebettet zwischen Feldern und saftigen Wiesen, umgeben von vitalen Wäldern. Ein idealer Ort für **Entspannung, Ruhe und Erholung**. Wir bieten Übernachtungsmöglichkeiten, um einerseits die **Angebote** im Zentrum Scheuensägmühle zu nutzen und andererseits in herrlicher Umgebung das wahre Leben wieder zu entdecken.

# Betriebliche Gesundheits-Förderung

Durch jahrelange Zusammenarbeit mit Ärzten, Heilpraktikern und Therapeuten entstand ein **praxiserprobtes Konzept**, welches mit den evtl. bereits vorhandenen Maßnahmen kombiniert werden kann.

In vielen Gesprächen zeigte sich, dass eine große Herausforderung die **Akzeptanz bei den Mitarbeitern** darstellt. Besonders bei Menschen, die außerhalb des Berufs aufgrund mangelnder Informationen oder geringer Eigeninitiative keine oder wenige **Angebote wahrnehmen**. Hier muss das **Bewusstsein** geschaffen werden, für die eigene Gesundheit zu sorgen.

Dies gelingt viel einfacher, wenn durch **visuelle Darstellung** die körperliche Situation aufgezeigt werden kann. Mit dieser Analysemethode können Dysfunktionen bereits in Stadien erfasst werden, in denen noch **keine körperlichen Symptome** auftreten, sondern meist nur erste Befindlichkeitsstörungen erkennbar sind.

Die Nutzung **vorhandener Maßnahmen** wird dadurch optimiert, so dass diese ein **effizienteres Ergebnis** zeitigen können.

*„Gesundheit ist mehr als die Abwesenheit von Krankheit. Die Weltgesundheitsorganisation (WHO) definiert sie als „einen Zustand des vollständigen körperliche, geistigen und sozialen Wohlergehens ...“*



# Computergestützter Gesundheits-Check

*„Gesund bleiben und lang leben will jedermann, aber die wenigsten tun etwas dafür.“*

*Sebastian Kneipp*

Jeder Mensch **reagiert** in unterschiedlicher Weise auf sein Umfeld. Diese subjektiven Empfindungen und Reaktionen auf Situationen, Anforderungen oder Herausforderungen spielen eine große Rolle in der **psychisch-physischen Gesundheit**. Während ein Mitarbeiter zur Hochform aufläuft, kann ein Anderer die vorhandene Belastung nicht mehr kompensieren.

Daher kann eine **Analyse** des Organismus **nicht** nur auf bildgebende oder chemische Analyseverfahren beschränkt werden. Auch die reine Messung der Organfunktionen (Herzfrequenz, Puls, etc.) zeigt nicht immer das tatsächliche Leistungsvermögen des analysierten Organs.

Mittels einem **Computergestützten Gesundheits-Check** auf Basis der Nicht-Linearen System-Analyse können alle energetischen und organischen Prozesse im Körper dargestellt werden. Damit ist es möglich, schon **sehr frühzeitig** evtl. Dysbalancen zu erkennen, bevor diese sich in **körperlichen Beeinträchtigungen** manifestieren. Besonders effektiv ist dies in der Darstellung der **Belastung durch Stress** und damit des **Burn-Out-Risikos**.



Wir weisen darauf hin, dass die hier vorgestellte Methode in der klassischen Schulmedizin weder wissenschaftlich anerkannt, noch als bewiesen gilt. In zahlreichen Einsätzen an mehreren Tausend Patienten wurden allerdings gute Ergebnisse erzielt.

# Computergestützter Gesundheits-Check

Folgende Tests können durchgeführt werden:

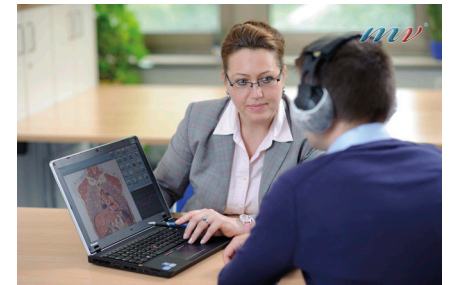
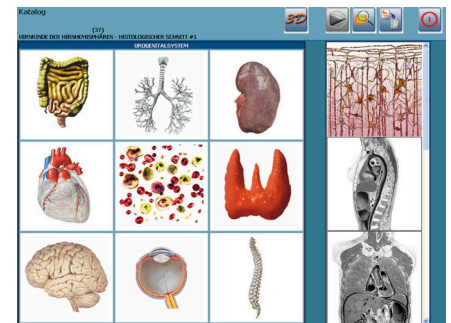
- Herz-Gesundheit
- Wirbelsäulen-Check
- Magen-Darm-Gesundheit
- Stress-Pegel
- Burn-Out-Risiko
- Umweltgifte etc.

Der **zeitliche Aufwand** für einen Gesundheits-Check liegt bei 30 Minuten für einen Organ-Einzeltest und 120 Min. für einen Körper-Komplett-Check.

Die Analyse erfolgt berührungsfrei mittels eines Triggersensors, der in einem Kopfhörer integriert ist. Es müssen **keinerlei vorbereitende Maßnahmen** getroffen werden. Die **Auswertung der Messergebnisse** erfolgt direkt im Anschluss.

An **Firmen-Gesundheits-Tagen** bieten wir o.g. Einzel-Organtests, um möglichst vielen Mitarbeitern die Möglichkeit zum Gesundheits-Check zu bieten.

Es ist möglich, den Einzel-Organ-Test bei einem individuellen Termin auf einen Körper-Komplett-Check zu erweitern.



# Unterstützte Regeneration

*„Die magnetische Energie ist die elementare Energie, von der das gesamte Leben des Organismus abhängt.“*

*Prof. Werner Heisenberg,  
Nobelpreisträger der Physik*



Für jeden Prozess innerhalb des Körpers brauchen wir **Energie**. Gebildet wird diese Energie in unseren Zellen durch den Zellstoffwechsel. **Gutes Befinden** findet oft seinen Ausdruck, wie:

- **Ich bin voller Energie !**
- **Ich habe Tatendrang!**
- **Ich könnte Bäume ausreißen !**

Die Dynamik und die Komplexität des modernen Lebens mit ihren hohen Anforderungen an die **körperlichen, seelischen und geistigen Kräfte** des Menschen bringen auch gesundheitlich neue Herausforderungen.

„**Bewegungsarmut, Umweltgifte, denaturierte, vitaminarme Nahrung und Dauerstress** beeinträchtigen zusätzlich die Gesundheit. Durch den Zerfall vieler Familien und die hohe Scheidungsrate bietet der private Bereich immer seltener das **benötigte Umfeld zur Regeneration**. Als Folge fühlen sich viele Berufstätige an ihrem Arbeitsplatz überfordert, kommen mit dem raschen Wandel der Berufsanforderungen nicht mehr mit und **leiden** unter Verschleißerscheinungen, Burnout, diffusen Beschwerden und Krankheiten.“<sup>1,2</sup>

<sup>1</sup> Leo A. Nefiodow „Das sechste Kontratieff“

<sup>2</sup> sog. Magnetic Field Deficiency-Syndrom nach Nakagawa (Vallbona/Richards 1999)



# Unterstützte Regeneration

Oder umgangssprachlich ausgedrückt:

**„Die Batterien sind leer!“**

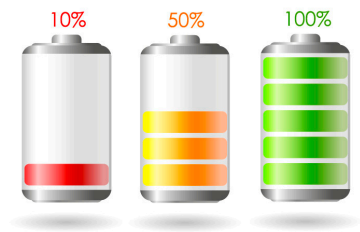
Interessant waren in diesem Zusammenhang die **Probleme aus den Anfängen der Raumfahrt**, als Menschen längere Zeit vom Erdmagnetfeld abgeschirmt waren. „Die ersten Kosmonauten litten nach ihrer Rückkehr auf die Erde unter **schwerwiegenden psychischen und physischen Störungen** (z.B. Osteoporose, Depressionen, „Astronautenkrankheit“). In der Folge bediente man sich künstlicher, in die Raumschiffe installierter Magnetfelder, wodurch sich die Symptome **deutlich abmildern** ließen.“<sup>3</sup>

<sup>3</sup> Thuile, Magnetfeldtherapie

Externe, physikalische Energie kann auf natürlich sanfte und sehr wirkungsvolle Weise **sofort spürbare Ergebnisse** bringen. Jede Zelle des Körpers hat bestimmte Aufgaben zu erfüllen. Die Aufnahme von Nahrung und Sauerstoff sowie die Ausscheidung von Abfallstoffen kann durch **externe Energie** gefördert und die **natürlichen Selbstheilungskräfte des Körpers aktiviert** werden.

Externe, physikalische Energie kann

- den Körper bei der **langfristigen Gesundheitsförderung** unterstützen und
- zur **Entspannung und Aktivierung** beitragen sowie
- in der Medizin zur **Unterstützung von Heilbehandlungen** eingesetzt werden.



# Psychische Stärke

*„Es ist nicht genug, zu wissen,  
man muss auch anwenden.  
Es ist nicht genug, zu wollen,  
man muss auch tun.“*

*Wolfgang v. Goethe*

**„Wir wissen viel. Wir wenden es oft nicht an.“**

*Wilfried van Berg, Dipl.-Psychologe, Psychologischer Psychotherapeut*

Neben der Unterstützung der **physischen Gesundheit**, darf die **psychische Situation** nicht unbeachtet bleiben.

Psychische **Stärke** kann durch

- Veränderung der Gewohnheiten
- Veränderung von Einstellungen
- Veränderung von Sichtweisen

erreicht werden.

In **Kooperation** unterstützen wir Sie durch:

- Einzelberatung durch Dipl.-Psychologe / Psychologischen Psycho-Therapeut mit Kassen-Zulassung
- Commitment-Training für Führungskräfte
- Gruppen-Choaching für Firmen
- Seminar „Gesundes Führen“



# Praktische Umsetzung

## „Lernen Sie uns kennen, denn Probieren geht über Studieren!“

Keine Broschüre kann so gut sein, dass alle Fragen direkt beantwortet werden können. Deshalb nehmen wir uns **Zeit für Sie**.

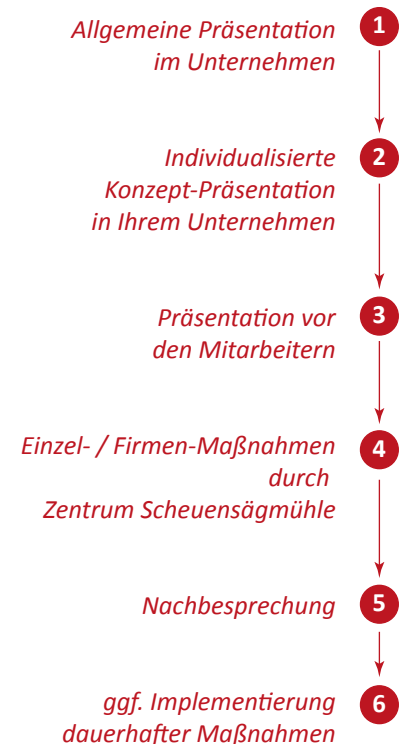
In einem **Gesprächstermin** in Ihrem Unternehmen, zusammen mit den Personalverantwortlichen und dem Betriebsärztlichen Dienst, präsentieren wir Ihnen das **Leistungsangebot** und die **Leistungsmöglichkeiten** des Zentrum Scheuensägmühle.

Weiterhin können wir Ihre Herausforderungen im Bereich Betriebliche Gesundheitsförderung erfassen und Ihnen ein **individuelles Angebot** erstellen.

Je nach Umfang der gewünschten Zusammenarbeit bieten wir **Einzelberatungen** für Ihre Mitarbeiter oder Unterstützung bei **Firmen-Gesundheits-Tagen**.

Entsprechend der Firmenkonstellation kann es sinnvoll sein, zu Beginn der Maßnahmen eine **Präsentation vor den Mitarbeitern** zu veranstalten. Dadurch wird eine erhöhte Akzeptanz und damit Nachfrage bzw. Annahme der Maßnahmen erreicht.

In der **Nachbesprechung** analysieren wir zusammen mit Ihnen die durchgeführten Maßnahmen und erörtern, welche Schritte nachfolgen.



---

**Wir nehmen uns Zeit für Sie!**

**Sprechen Sie uns an:**



*Private & Betriebliche Gesundheits-Förderung*

Hermann Fischer

Scheuensägmühle 2 • 73479 Ellwangen

Tel.: 07961 - 96 95 667 • Fax: 07961 - 96 95 669

Mail: [info@zs-gf.de](mailto:info@zs-gf.de) • [www.zs-gf.de](http://www.zs-gf.de)

(c) 2014

---