



Wir testen:

- Umweltbelastungen
- Nährstoffversorgung
- Qualitative Organfunktion
- Entzündungsfördernder Faktoren
- Stressbelastung aktuell
- Burn-Out-Risiko

Sie erhalten:

- Ausführliche computergestützte Gesundheits-Analyse
- Individuelle Empfehlungen zur Gesundheitsförderung
- Unterstützender Einsatz durch natürliche Produkte
- Lebensmittel-Empfehlungen
- Anwendungen zur Stärkung der energetischen Situation



Hermann Fischer
Scheuensägmühle 1
73479 Ellwangen

FON: +49 7961 96 95 667

MAIL: info@zs-gf.de

WEB: www.zs-gf.de



GESUNDHEIT - NEU ENTDECKEN
Ihr Gesundheits-Zentrum in Ellwangen

„**Gesundheit** ist ein positiver, funktioneller Gesamtzustand im Sinne eines dynamischen, biopsychologischen Gleichgewichtszustandes, der erhalten bzw. immer wieder hergestellt werden muss.“

- WHO -
Weltgesundheits-Organisation

Gesundheit ist messbar

Krankheit entsteht, wenn der Körper aus dem idealen Gleichgewicht gerät.

Unser Körper benötigt u.a. Nährstoffe, Sauerstoff, Energie für einen regelgerechten Stoffwechsel. Gibt es hier **Ungleichgewichte**, macht uns unser Körper durch Symptome aufmerksam. Hieraus können sich später degenerative Erkrankungen, chronische Entzündungen, etc. entwickeln. Das Wohlbefinden ist gestört !

Ungleichgewichte entstehen u.a. durch:

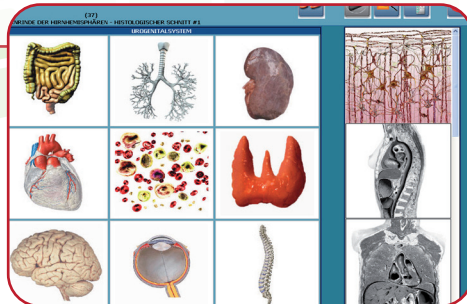
- **Übersäuerung**
- **Mängel an Mikronährstoffen**
- **Stress (Erschöpfung)**
- **Umweltbelastungen**



Jeder Mensch reagiert in unterschiedlicher Weise auf sein Umfeld bzw. Einflussfaktoren.

Daher kann eine **Analyse des Organismus** nicht nur auf bildgebende oder chemische Analyseverfahren beschränkt werden. Auch die reine Messung der Organfunktionen (Herzfrequenz, Puls, Blutdruck, etc.) zeigt nicht immer das tatsächliche Leistungsvermögen des analysierten Organs.

Mittels einer **Computergestützten Gesundheits-Analyse** können die **energetischen und organischen Prozesse** im Körper dargestellt werden. Damit ist es möglich **Dysbalancen** zu erkennen, die für **körperlichen Beeinträchtigungen** verantwortlich sein können. Die Analyse kann auch sehr gut zur **Vorbeugung** eingesetzt werden - denn die meisten gesundheitlichen Störungen entstehen nicht plötzlich.



Energievoll Leben

Wer kennt es nicht ?

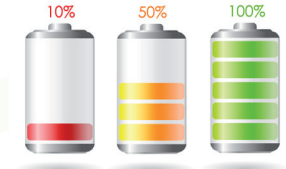
Der Akku am Handy oder Laptop wird zwar geladen, aber die **Nutzungszeiten** werden immer kürzer. Am Ende hilft nur noch der Austausch.

Unseren Zellen geht es ähnlich:

Durch unsere zivile Lebensweise sind die Zeiten von Arbeit und Regeneration stark verschoben. Der hierdurch entstehende **oxidative Stress** ist der Nährboden für **degenerative Erkrankungen** und / oder **Energiemangel-Zuständen**, die zu chronischer Erschöpfung bzw. Burn-Out führen können.

Für jeden Prozess innerhalb des Körpers brauchen wir physikalische Energie. Gebildet wird diese Energie in unseren Zellen durch den Zell-Stoffwechsel. Wohlbefinden drückt sich oft aus in Worten, wie:

- **Ich bin voller Energie !**
- **Ich habe Tatendrang!**
- **Ich könnte Bäume ausreißen !**



Mittels **externer physikalischer Energie** kann der Körper bei seinen regenerativen Prozessen **aktiv** unterstützt werden. Dies geschieht mit hochenergetischen Systemen, die sowohl **lokal** als auch auf den **ganzen Körper** angewandt werden können. Eine Anwendung dauert zwischen 20 und 30 Min. und sollte - je nach Anwendungsgebiet - 2 bis 3x wöchentlich erfolgen.



„Die magnetische Energie ist die elementare Energie, von der das gesamte Leben des Organismus abhängt.“

Prof. Werner Heisenberg, Nobelpreisträger der Physik